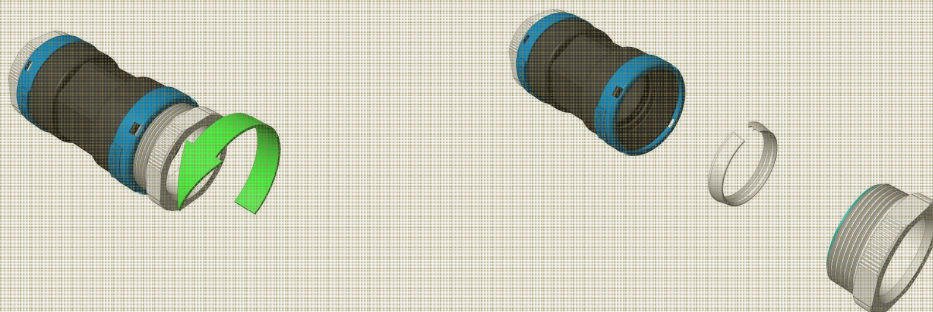


## Istruzioni di Montaggio Tappi

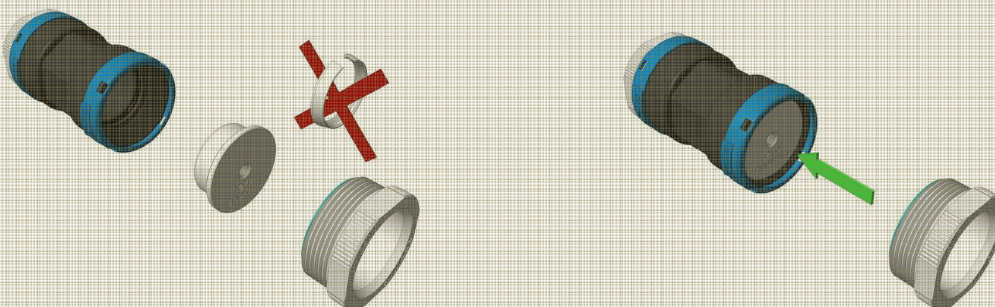
EQO *air* - EQO *h2o* - EQO *gas* - EQO *vac* - EQO *airHP* - EQO *oil* - EQO *nitro*

Svitare completamente la ghiera della bocca del raccordo, che si intende utilizzare come tappo, fino a liberare completamente l'anello spaccato.

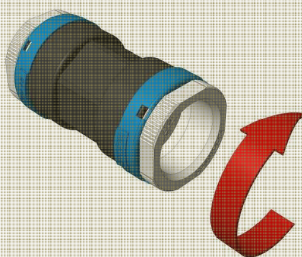


Sostituire l'anello spaccato con il tappo, che deve essere inserito a fondo nel calettamento del raccordo come indicato (il diametro maggiore del tappo e la filettatura verso l'esterno).

Si consiglia di conservare l'anello spaccato, che potrà essere successivamente riutilizzato, nel caso si rendesse necessario prolungare la tubazione.



Completare l'avvitamento della ghiera facilitando così l'inserimento definitivo del tappo.



L'eventuale estrazione del tappo, dopo aver svitato la ghiera del raccordo, è facilitata dall'utilizzo di un bullone o un tronchetto di barra filettata come indicato.

Quando si procede a questa operazione su un raccordo collocato in un impianto in esercizio, si raccomanda di verificare che la pressione sia stata completamente scaricata.

